



**INFORMACE PRO OBČANY
PŘED NÁVRHEM
SPLAŠKOVÝCH KANALIZAČNÍCH PŘÍPOJEK**

**MĚSTO KOPIDLNO
KANALIZACE PŠEVES - DRAHORAZ
- SPLAŠKOVÉ KANALIZAČNÍ PŘÍPOJKY**



DNEŠNÍ ZAJIŠTĚNÍ ODPADNÍCH VOD V DOMÁCNOSTECH - ŽUMPA

ŽUMPA JE BEZPŘEPADOVÁ VODOTĚSNÁ JÍMKA, ZE KTERÉ NESMÍ UNIKAT ANI PROSAKOVAT ŽÁDNÉ SPLAŠKY. MUSÍ SE PRAVIDELNĚ VYVÁŽET.

DO JÍMKY MUSÍ BÝT SVEDENY VŠECHNY ODPADNÍ VODY, TEDY NEJEN Z WC, ALE I Z KOUPELEN A KUCHYNÍ.

ČETNOST JEJÍHO VYVÁŽENÍ VYPLÝVÁ Z POČTU OBYVATEL DOMU A VELIKOSTI – OBSAHU ŽUMPY.

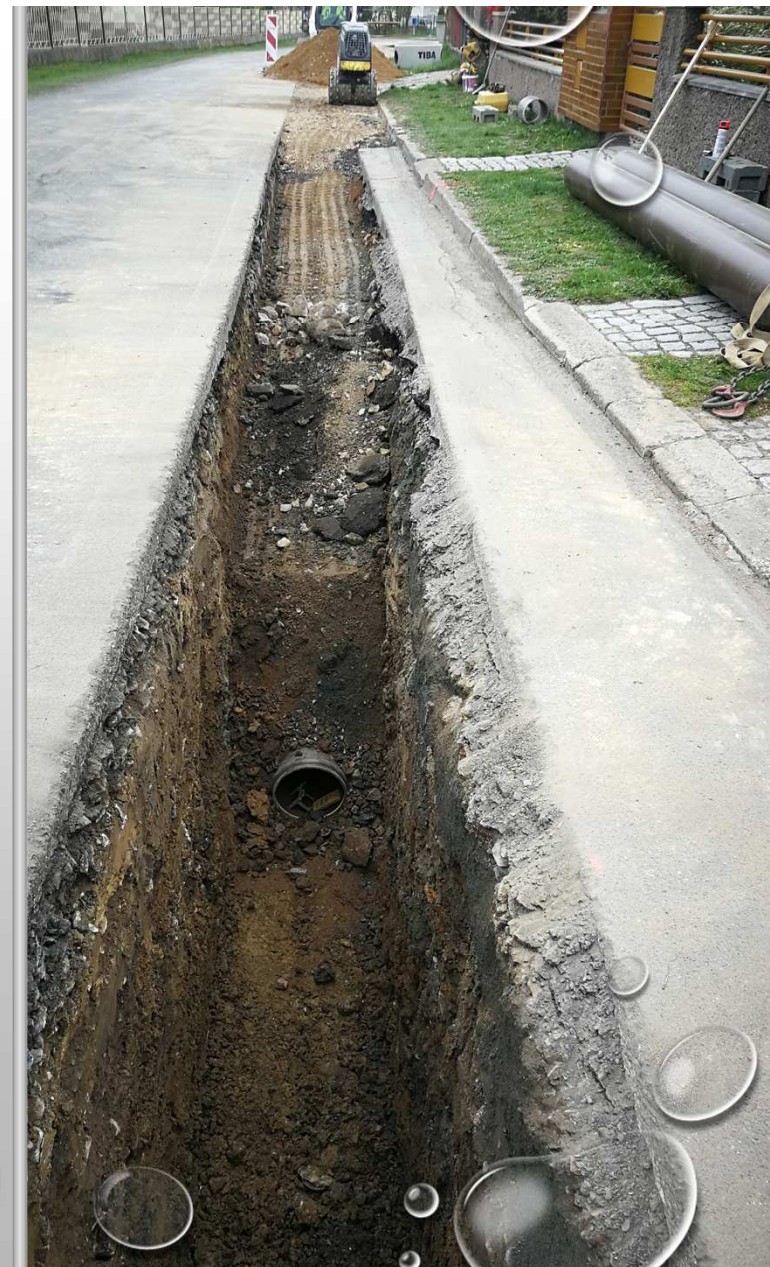
VYVÁŽENÍ NELZE USKUTEČNIT NA POLE, ALE OBSAH MUSÍ BÝT LIKVIDOVÁN V ČISTÍRNĚ ODPADNÍCH VOD.



DNEŠNÍ ZAJIŠTĚNÍ ODPADNÍCH VOD V DOMÁCNOSTECH – BIOLOGICKÝ SEPTIK

Biologický septik je jímka s několika komorami, nejčastěji se třemi, které slouží jako usazovací nádrž s přepadem.

Podle aktuální legislativy nelze přepad ze septiku vypouštět do vodního toku (prostřednictvím stávající dešťové kanalizace) ani do vsakovacích jam, či trativodů.



DNEŠNÍ ZAJIŠTĚNÍ ODPADNÍCH VOD V DOMÁCNOSTECH – DOMOVNÍ ČISTÍRNA ODPADNÍCH VOD (ČOV)

Domovní čistírna odpadních vod byla a je dosud povolována, ale jako stavba dočasná do doby vybudování splaškové kanalizace a obecní čistírny.

Po vybudování ČOV musí být stávající povolené čistírny zrušeny a nemovitosti připojeny na splaškovou kanalizaci obce.



CHARAKTERISTIKA
KANALIZAČNÍ
PŘÍPOJKY DLE
PLATNÉ
LEGISLATIVY

**DEFINICE SOUVISEJÍCÍCH POJMŮ ZE ZÁKONA 274/2001 SB.,
O VODOVODECH A KANALIZACÍCH:**

1. VNITŘNÍ KANALIZACE
2. KANALIZAČNÍ PŘÍPOJKA
3. VLASTNÍK KANALIZAČNÍ PŘÍPOJKY -POVINNOSTI
4. OPRAVA A ÚDRŽBA - ZAJIŠTĚNÍ
5. OBECNÍ ÚŘAD – PRAVOMOC V PŘENESENÉ
PŮSOBNOSTI





KDE ZAČÍNÁ KANALIZAČNÍ PŘÍPOJKA A CO JE VNITŘNÍ KANALIZACE?

- § 2 Odst. 8 Zákona 274/2001 Sb., o vodozvedech a kanalizacích

VNITŘNÍ KANALIZACE je potrubí určené k odvádění odpadních vod, i popřípadě srážkových vod ze stavby, k jejímu líci. V případech, kdy jsou odváděny odpadní vody ze stavby i pozemku vně stavby, je koncem vnitřní kanalizace místo posledního spojení vnějších potrubí.

TOTO MÍSTO JE ZAČÁTKEM PŘÍPOJKY.





CO JE KANALIZAČNÍ PŘÍPOJKA?

- § 3 Odst. 2, ZÁKONA 274/2001 SB., O VODOVODECH A KANALIZACÍCH
- **KANALIZAČNÍ PŘÍPOJKA** JE SAMOSTATNOU STAVBOU TVOŘENOU ÚSEKEM POTRUBÍ OD VYÚSTĚNÍ VNITŘNÍ KANALIZACE STAVBY NEBO ODVODNĚNÍ POZEMKU K ZAÚSTĚNÍ DO STOKOVÉ SÍTĚ.
- KANALIZAČNÍ PŘÍPOJKA NENÍ VODNÍM DÍLEM.



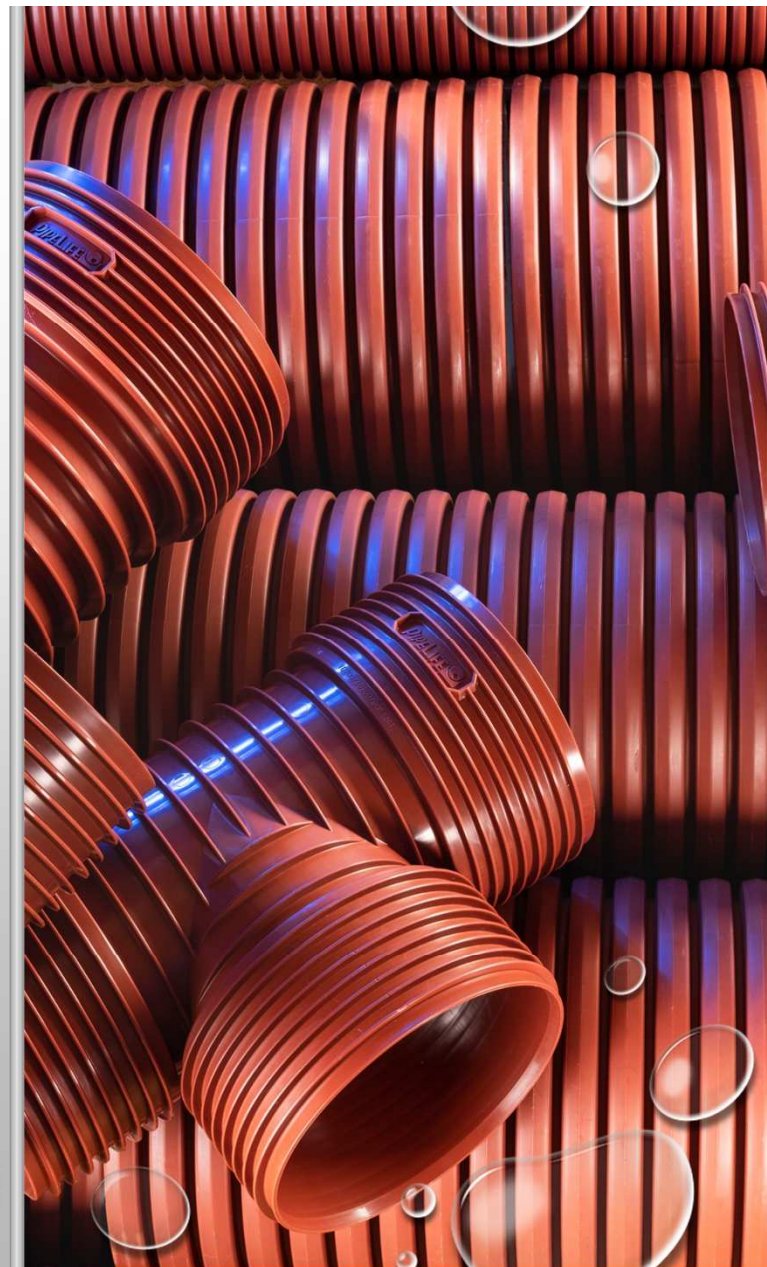


CO JE POVINEN VLASTNÍK KANALIZAČNÍ PŘÍPOJKY ZAJISTIT?

- § 3 Odst. 5, ZÁKONA 274/2001 SB., O VODOVODECH A KANALIZACÍCH

**VLASTNÍK KANALIZAČNÍ PŘÍPOJKY JE VLASTNÍK
NAPOJENÉ NEMOVITOSTI**

**VLASTNÍK KANALIZAČNÍ PŘÍPOJKY JE POVINEN ZAJISTIT,
ABY KANALIZAČNÍ PŘÍPOJKA BYLA PROVEDENA
VODOTĚSNÁ.**





KDO ZAJISTÍ OPRAVY A ÚDRŽBU KANALIZAČNÍCH PŘÍPOJEK NA VEŘEJNÉM PROSTRANSTVÍ?

- § 3 Odst. 7, ZÁKONA 274/2001 SB., O VODOVODECH A KANALIZACÍCH

OPRAVY A ÚDRŽBU VODOVODNÍCH PŘÍPOJEK A KANALIZAČNÍCH PŘÍPOJEK ULOŽENÝCH V POZEMCÍCH, KTERÉ TVOŘÍ **VEŘEJNÉ PROSTRANSTVÍ**, ZAJIŠŤUJE PROVOZOVATEL ZE SVÝCH PROVOZNÍCH NÁKLADŮ.

NA **SOUKROMÉM POZEMKU** SI OPRAVY A ÚDRŽBU ZAJIŠŤUJE VLASTNÍK POZEMKU (NEMOVITOSTI)

NA ROZHRAŇÍ VEŘEJNÉ A SOUKROMÉ ČÁSTI KANALIZAČNÍ PŘÍPOJKY BUDE OSAZENA **REVIZNÍ ŠACHTA DN400**





MŮŽE OBECNÍ ÚŘAD ULOŽIT POVINNOST PŘIHOJENÍ NA KANALIZACI?

- § 3 ODSŤ. 8, ZÁKONA 274/2001 SB., O VODOVODECH
A KANALIZACÍCH

OBECNÍ ÚŘAD MŮŽE V PŘENESENÉ PŮSOBNOSTI ROZHODNUTÍM ULOŽIT VLASTNÍKŮM STAVEBNÍHO POZEMKU NEBO STAVEB, NA KTERÝCH VZNIKAJÍ, NEBO MOHOU VZNIKAT ODPADNÍ VODY, **POVINNOST PŘIHOJIT SE NA KANALIZACI** V PŘÍPADECH, KDY JE TO TECHNICKY MOŽNÉ.





KANALIZAČNÍ PŘÍPOJKY - TECHNICKÉ PODMÍNKY

**JAK TECHNICKY ZAJISTIT ZŘÍZENÍ
KANALIZAČNÍCH PŘÍPOJEK?**

ZÁSADY PRO ZŘÍZENÍ KANALIZAČNÍCH PŘÍPOJEK

- JEDNA NEMOVITOST (JEDNO ČÍSLO POPISNÉ) = JEDNA PŘÍPOJKA.
- DO SPLAŠKOVÉ KANALIZACE LZE PŘIPOJIT POUZE ODPADNÍ VODY Z WC, KUCHYNĚ, KOUPELNY A PŘÍPADNĚ PRÁDELNY.
- **DEŠŤOVÁ VODA NE !**
- VEDENÍ PŘÍPOJKY MUSÍ BÝT VEDENO V PŘÍMÉM SMĚRU BEZ ZBYTEČNÝCH SMĚROVÝCH A VÝŠKOVÝCH LOMŮ – IDEÁLNĚ KOLMO NA STOKU.
- MATERIÁL - PVC PRO VENKOVNÍ KANALIZACI – BARVA ORANŽOVÁ.
- PROFIL DN 150 – SKLON MIN. 2 % (VÝJIMEČNĚ PROFIL DN 200 – SKLON MIN. 1 %).
- PO NAPOJENÍ NA KANALIZACI JE NUTNÉ STÁVAJÍCÍ ŽUMPU, BIOLOGICKÝ SEPTIK ČI DOMOVNÍ ČISTÍRNU ODPADNÍCH VOD ODSTAVIT MIMO PROVOZ.
- DO SPLAŠKOVÉ KANALIZACE NELZE PŘEČERPÁVAT ŽUMPY, VYPOUŠTĚT PŘEDČIŠTĚNÉ VODY Z BIOLOGICKÝCH SEPTIKŮ, ANI VYČIŠTĚNÉ VODY Z DOMOVNÍCH ČISTÍREN ODPADNÍCH VOD.
- NA ROZHRANÍ VEŘEJNÉ A SOUKROMÉ ČÁSTI KANALIZAČNÍ PŘÍPOJKY BUDE OSAZENA REVIZNÍ ŠACHTA DN400

KANALIZAČNÍ PŘÍPOJKY – UMÍSTĚNÍ REVIZNÍ ŠACHTY

- REVIZNÍ ŠACHTA SE UMISŤUJE PŘEDNOSTNĚ NA VEŘEJNÉ PROSTRANSTVÍ, PARCELU OBCE, POBLÍŽ HRANICE SOUKROMÉHO POZEMKU.
- POLOHU MŮŽE UPŘESNIT VLASTNÍK NEMOVITOSTI, ALE VŽDY PŘI RESPEKTOVÁNÍ NORMOVÝCH VZDÁLENOSTÍ MEZI OSTATNÍMI INŽENÝRSKÝMI SÍTĚMI.
- REVIZNÍ PŘÍPOJKOVÉ ŠACHTY BUDOU PLASTOVÉ, S PRŮBĚŽNÝM DNEM PRO NAPOJENÍ POTRUBÍ DN 150.
- KOMÍN ŠACHTY BUDE VYTVOŘEN PLASTOVOU TRUBKOU DN 425.
- ŠACHTA BUDE ZAKRYTA PLASTOVÝM NEBO LITINOVÝM POKLOPEM DO TELESKOPIČKÉ TRUBKY. POKLOP PLASTOVÝ (1,5 TUNY) BEZ RIZIKA PŘEJEZDU AUTOMOBILY, POKLOP LITINOVÝ (40 TUN) V POJÍŽDĚNÉ PLOŠE.

KANALIZAČNÍ PŘÍPOJKY – FINANČNÍ PODMÍNKY

- OBEC HRADÍ VEŘEJNOU ČÁST PŘÍPOJKY
 - OD NAPOJENÍ NA KANALIZAČNÍ STOKU PO REVIZNÍ ŠACHTU VČETNĚ
- VLASTNÍK NEMOVITOSTI HRADÍ SOUKROMOU ČÁST PŘÍPOJKY
 - OD REVIZNÍ ŠACHTY PO NAPOJENÍ NA STÁVAJÍCÍ POTRUBÍ U DOMU.



ODSTUPY STOKOVÝCH SÍTÍ A KANALIZAČNÍCH PŘÍPOJEK DLE ČSN 73 6005

PŘI SOUBĚHU OD

SILOVÉHO KABELU DO 35 kV	0,5 m
SDĚLOVACÍHO KABELU - TELEFON	0,5 m
PLYNOVODNÍHO POTRUBÍ	1,0 m
VODOVODNÍ SÍŤ A PŘÍPOJKY	0,6 m

PŘI KŘÍŽENÍ OD

SILOVÉHO KABELU DO 35 kV	0,3 m
SDĚLOVACÍHO KABELU – TELEFON	0,2 m
PLYNOVODNÍHO POTRUBÍ	0,5 m
VODOVODNÍ SÍŤ A PŘÍPOJKY	0,1 m

DO KANALIZACE NEPATŘÍ


- KAMENÍ, ŠTĚRK, PÍSEK
- KOVOVÉ PŘEDMĚTY
- ROSTLINNÉ TUKY, ŽIVOČIŠNÉ TUKY, OLEJE
- VEŠKERÉ CHEMICKÉ LÁTKY - ŘEDIDLA, BARVY, JEDY, KYSELINY ...
- VLNĚNÉ UBROUSKY, TEXTILIE, SILONOVÉ PUNČOCHY, PAPIROVÉ PLENY, HYGIENICKÉ VLOŽKY, TAMPONY APOD.
- UHYNULÁ ZVÍŘATA, ZBYTKY JÍDEL, KOSTI
- DO KANALIZACE NESMÍ PŘIJÍT ODPAD Z KUCHYŇSKÉHO DRTIČE ODPADU (TENTO ODPAD PODLÉHÁ REŽIMU ZÁKONA Č. 185/2001 SB. O ODPADECH)



PŮDORYS PŘÍPOJKY

FINANCOVÁNÍ:

RŠ  OBEC


 VLASTNÍK NEMOVITOSTI

ZKRATKY:

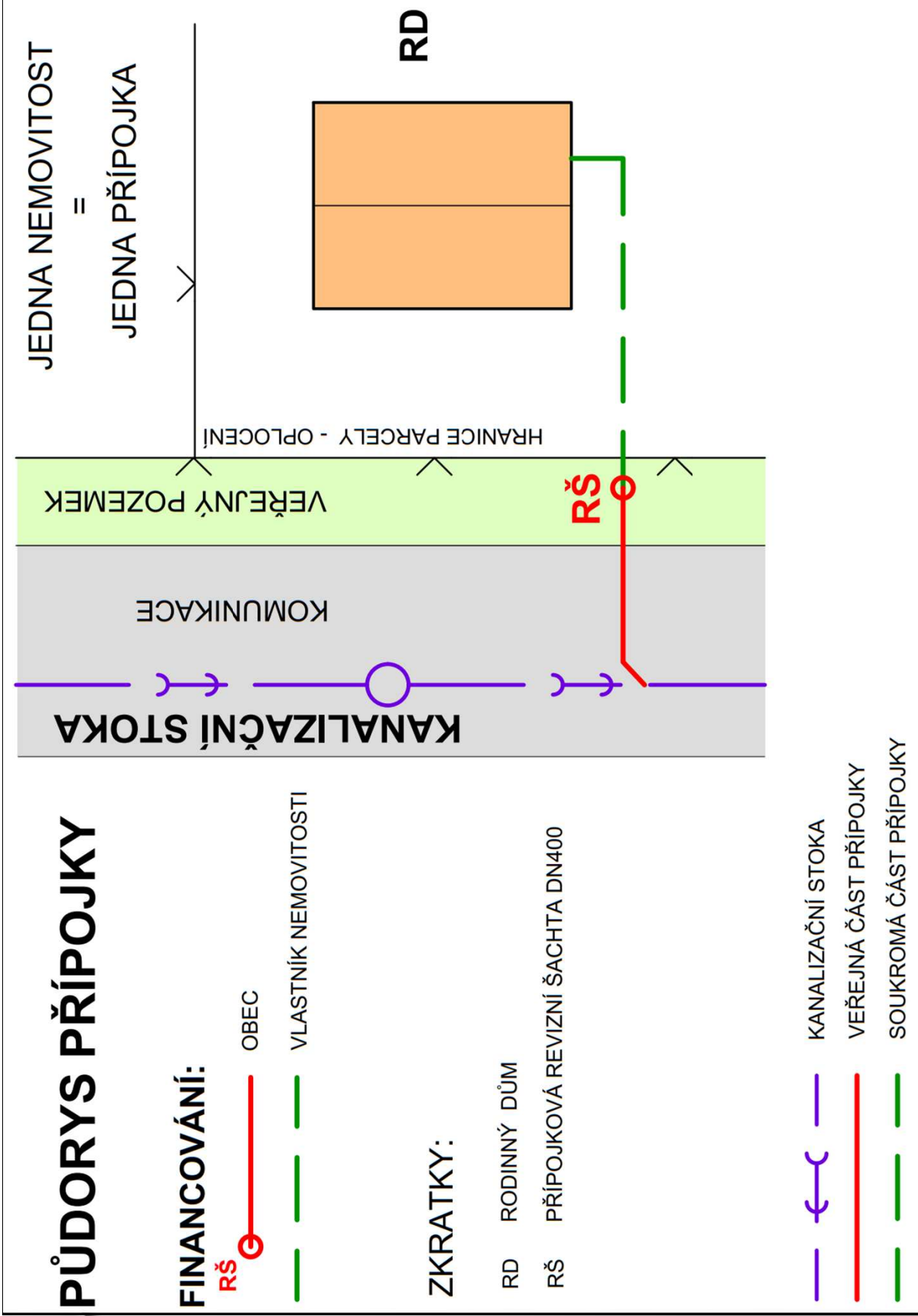
RD  RODINNÝ DŮM

RŠ  PŘÍPOJKOVÁ REVIZNÍ ŠACHTA DN400

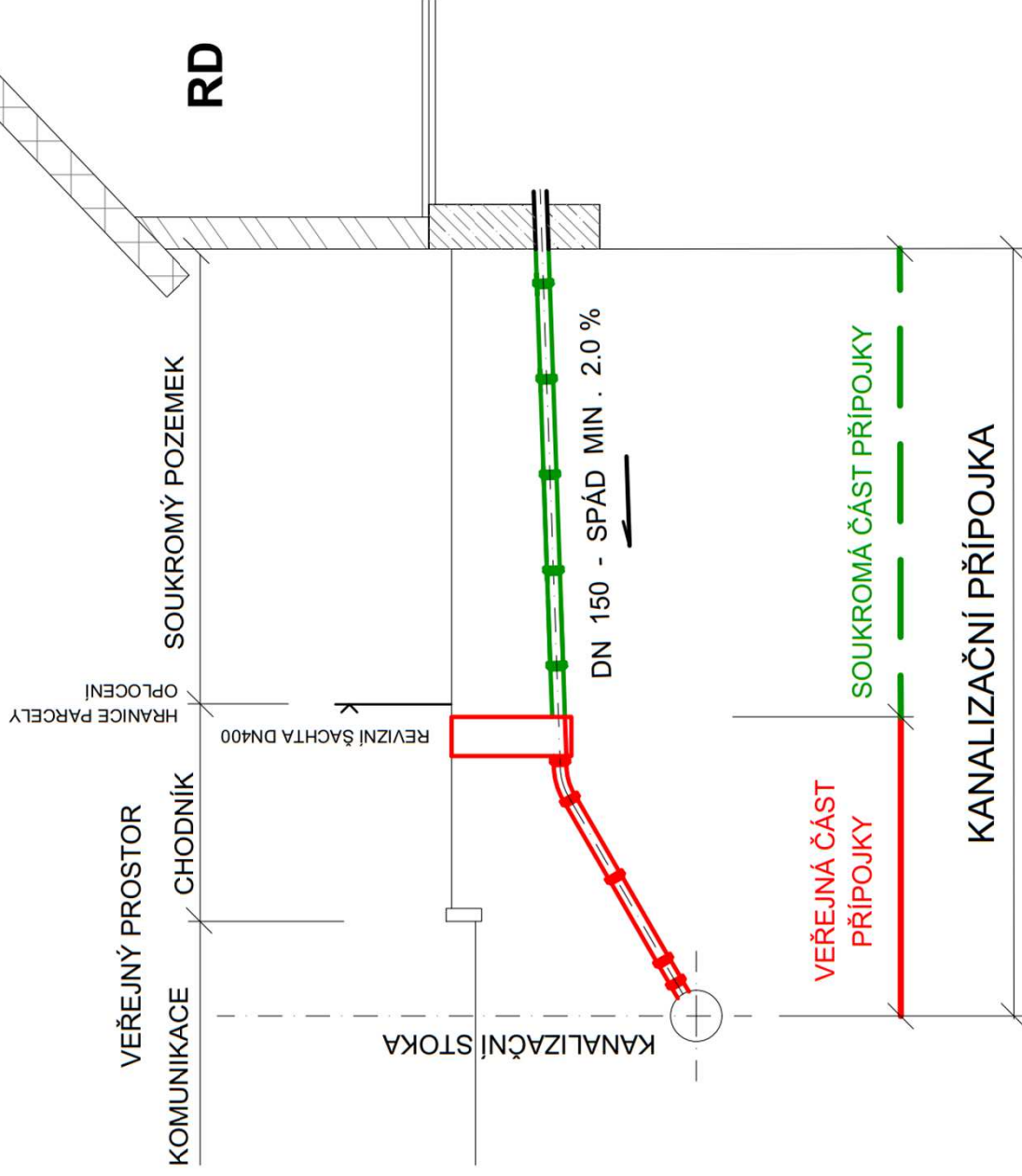
 KANALIZAČNÍ STOKA

 VEŘEJNÁ ČÁST PŘÍPOJKY

 SOUKROMÁ ČÁST PŘÍPOJKY



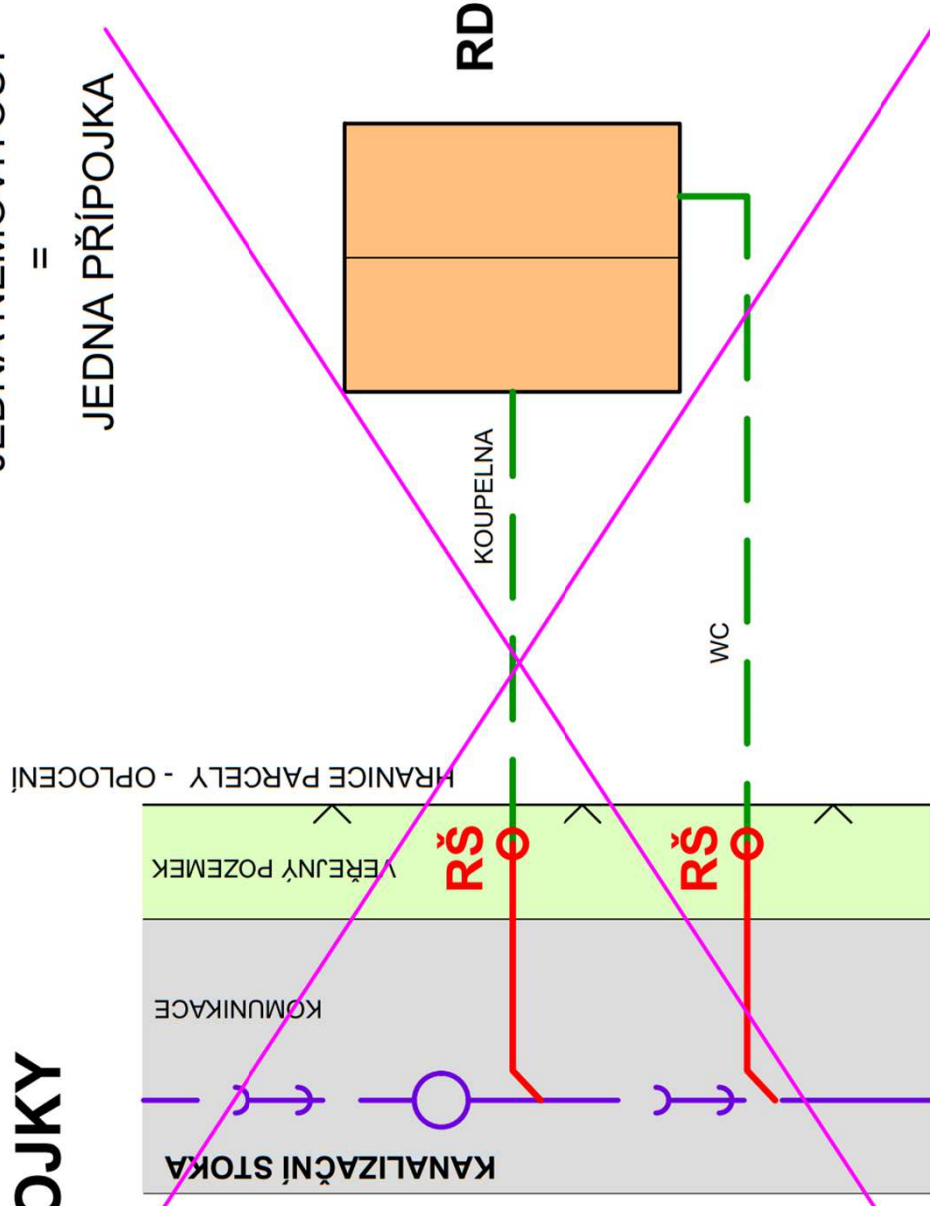
PODÉLNÝ ŘEZ PŘÍPOJKOU



PŮDORYS PŘÍPOJKY

ŠPATNĚ

JEDNA NEMOVITOST
=
JEDNA PŘÍPOJKA




FINANCOVÁNÍ:

RŠ  OBEC

 VLASTNÍK NEMOVITOSTI

 KANALIZAČNÍ STOKA

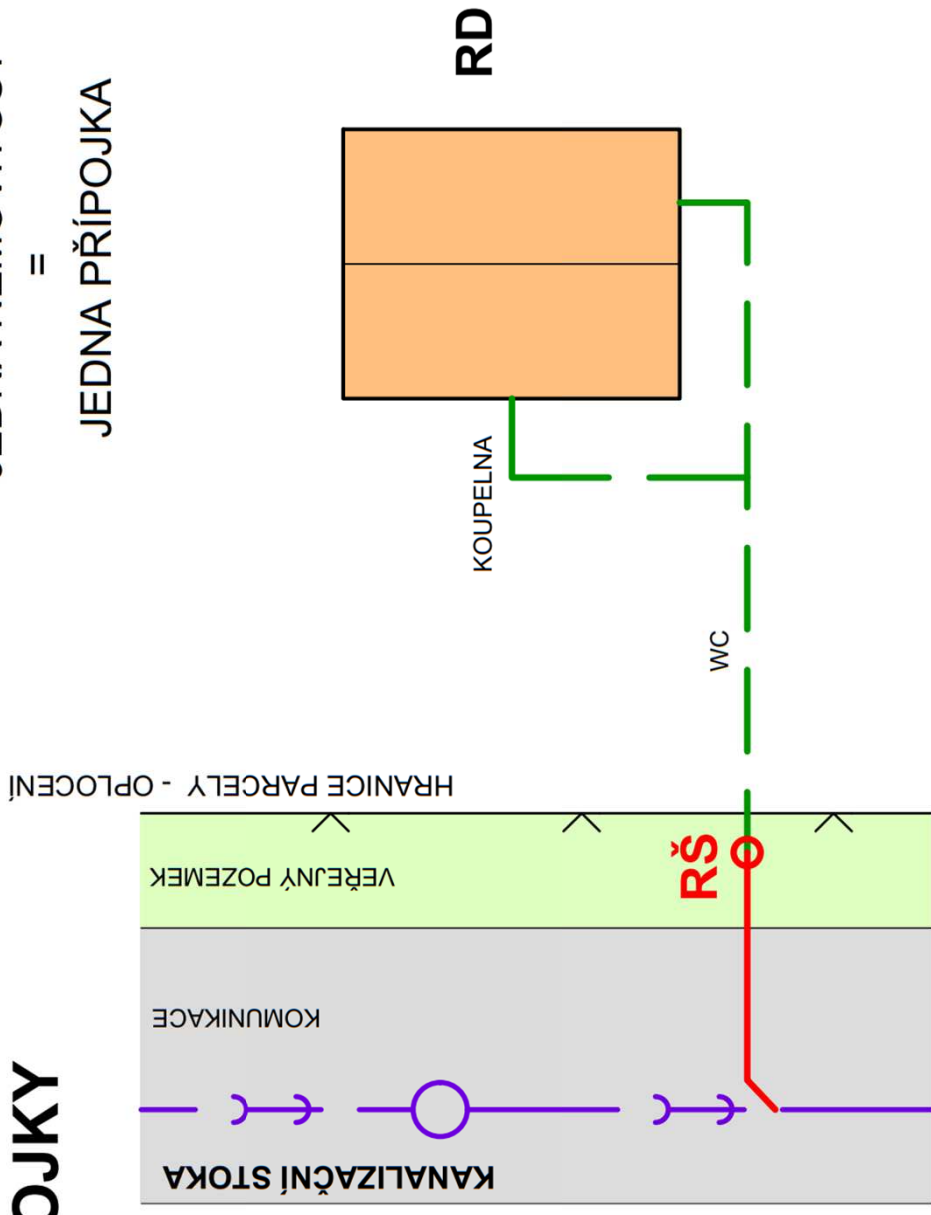
 VEŘEJNÁ ČÁST PŘÍPOJKY

 SOUKROMÁ ČÁST PŘÍPOJKY

PŮDORYS PŘÍPOJKY


SPRÁVNĚ

JEDNA NEMOVITOST
=
JEDNA PŘÍPOJKA





FINANCOVÁNÍ:

RŠ  OBEC

 VLASTNÍK NEMOVITOSTI

 KANALIZAČNÍ STOKA

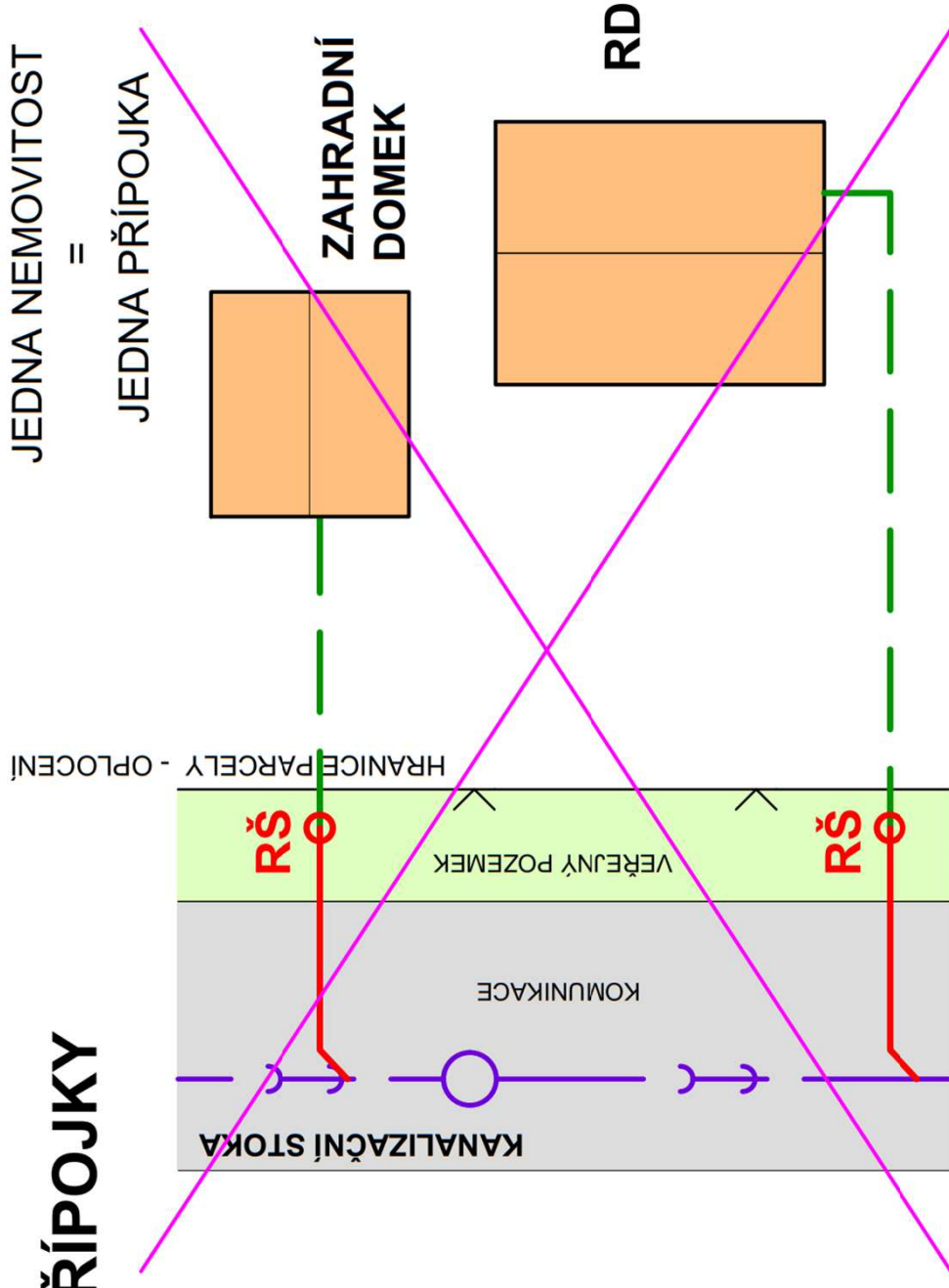
 VEŘEJNÁ ČÁST PŘÍPOJKY

 SOUKROMÁ ČÁST PŘÍPOJKY

PŮDORYS PŘÍPOJKY

ŠPATNĚ

JEDNA NEMOVITOST
=
JEDNA PŘÍPOJKA



FINANCOVÁNÍ:

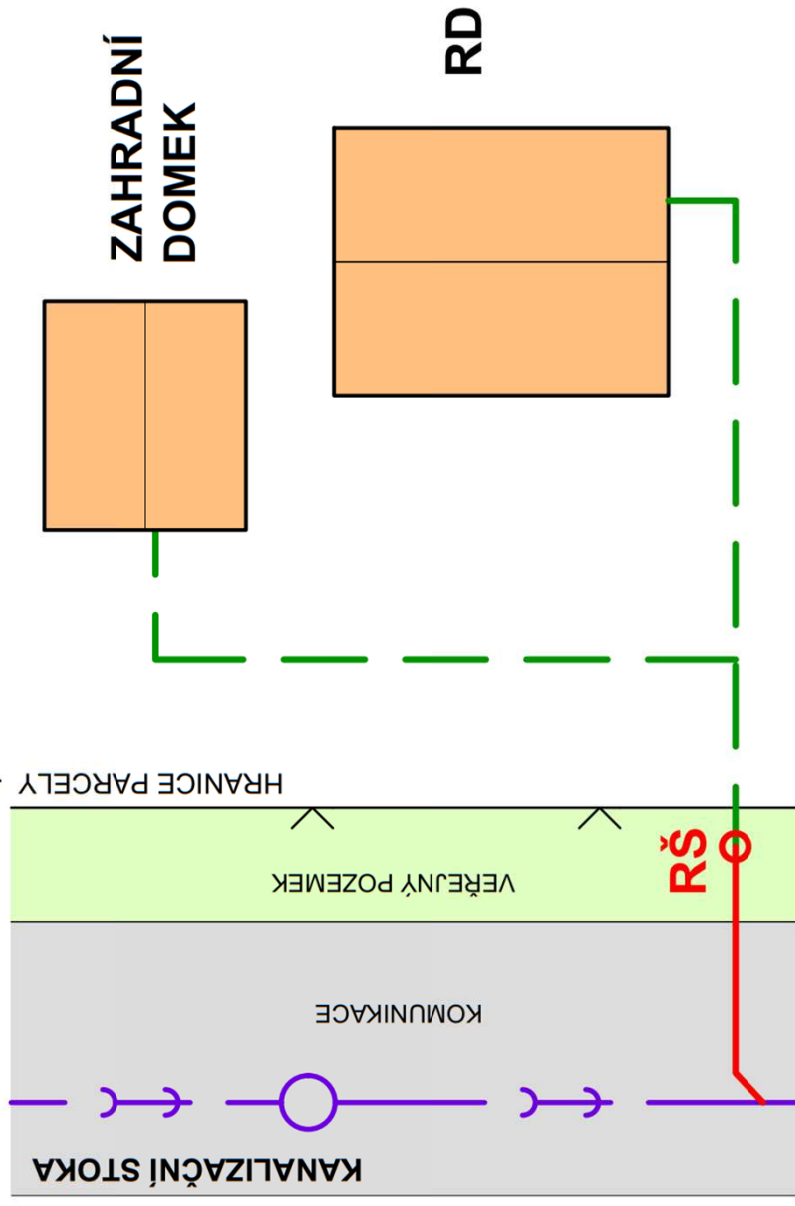
RŠ — OBEC
— VLASTNÍK NEMOVITOSTI

— KANALIZAČNÍ STOKA
— VEŘEJNÁ ČÁST PŘÍPOJKY
— SOUKROMÁ ČÁST PŘÍPOJKY

PŮDORYS PŘÍPOJKY

SPRÁVNĚ

JEDNA NEMOVITOST
=
JEDNA PŘÍPOJKA



HRANICE PARCELY - OPLOCENÍ

FINANCOVÁNÍ:

RŠ ○ OBEC

— VLASTNÍK NEMOVITOSTI

— KANALIZAČNÍ STOKA

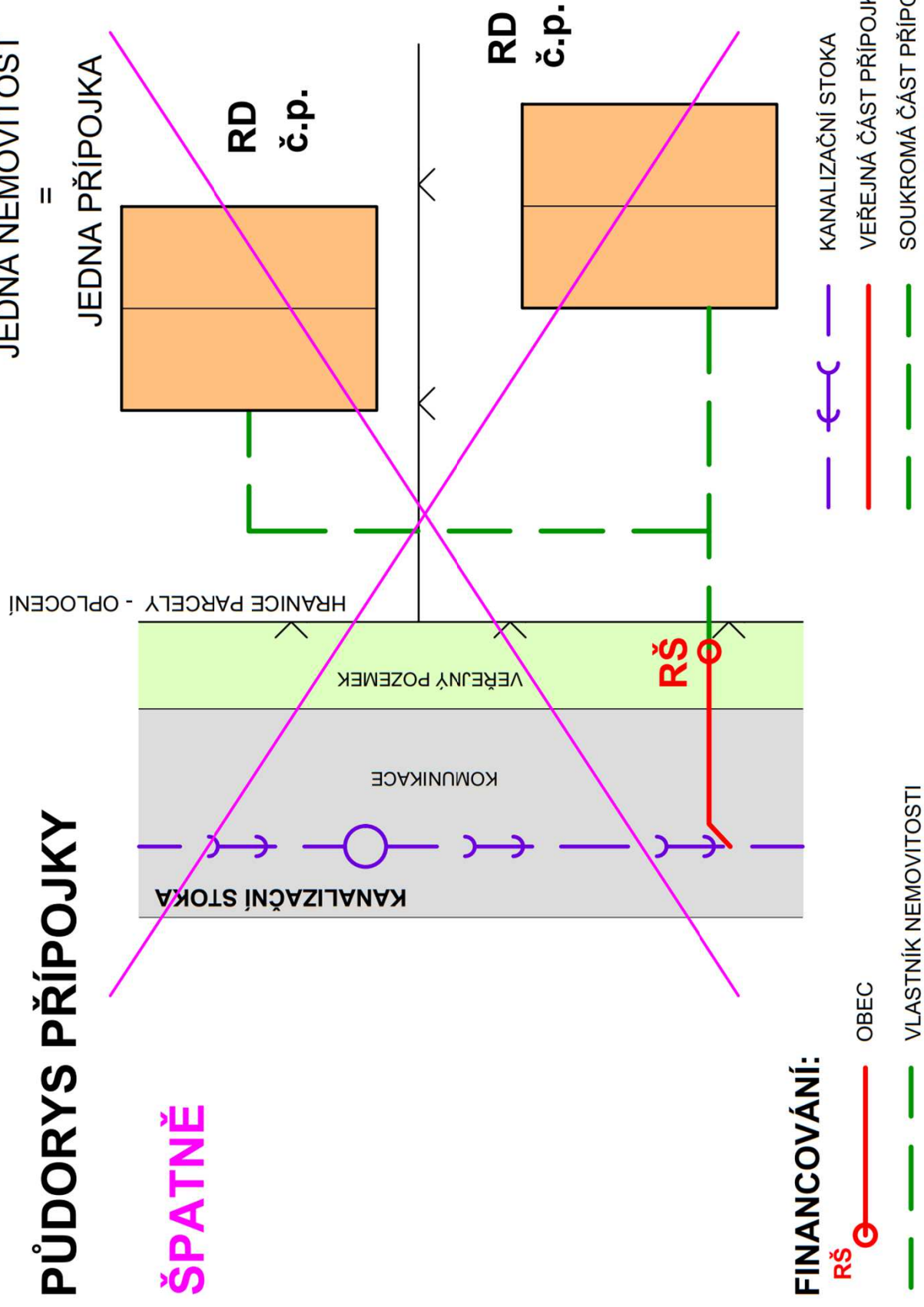
— VEŘEJNÁ ČÁST PŘÍPOJKY

— SOUKROMÁ ČÁST PŘÍPOJKY

PŮDORYS PŘÍPOJKY

ŠPATNĚ

JEDNA NEMOVITOST
=
JEDNA PŘÍPOJKA



FINANCOVÁNÍ:

RŠ OBEC

VLASTNÍK NEMOVITOSTI

KANALIZAČNÍ STOKA

VEŘEJNÁ ČÁST PŘÍPOJKY

SOUKROMÁ ČÁST PŘÍPOJKY

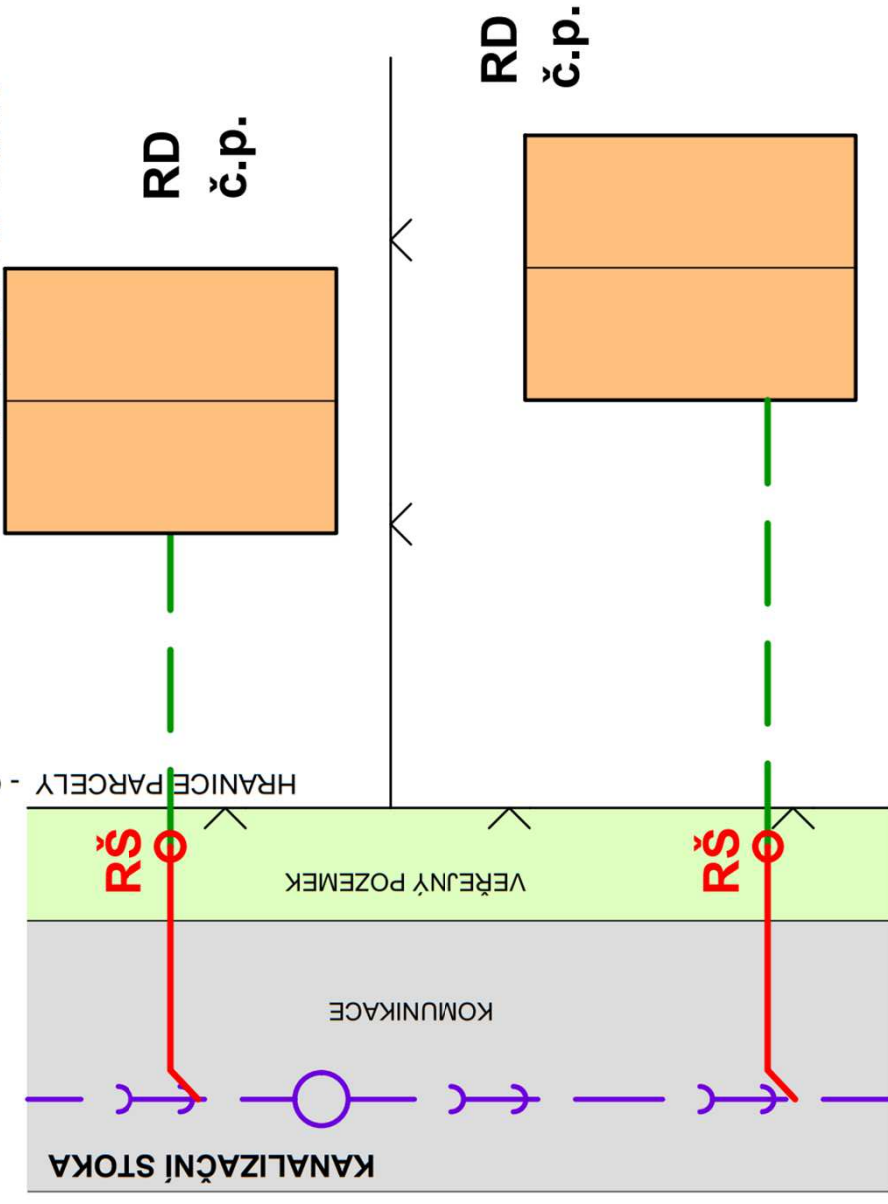
PŮDORYS PŘÍPOJKY

SPRÁVNĚ



JEDNA NEMOVITOST

=

JEDNA PŘÍPOJKA



FINANCOVÁNÍ:

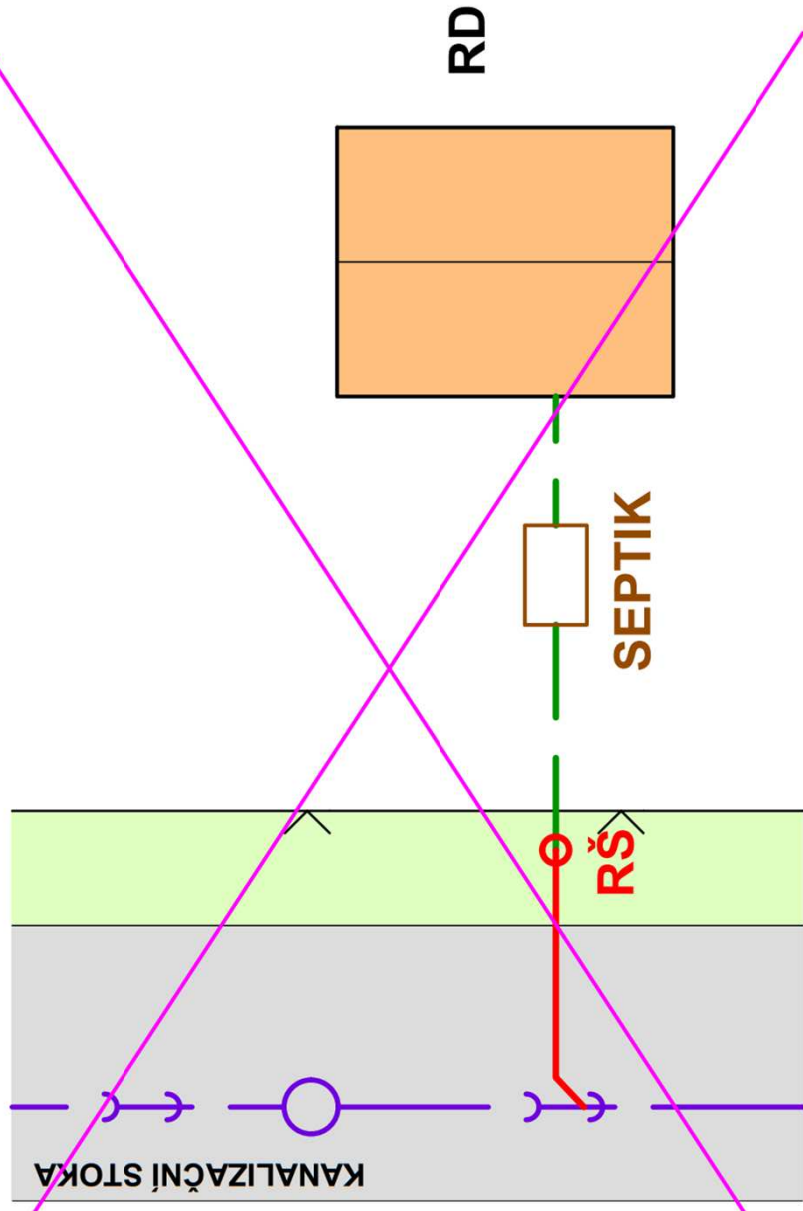
- RŠ**  OBEC
-  VLASTNÍK NEMOVITOSTI

-  KANALIZAČNÍ STOKA
-  VEŘEJNÁ ČÁST PŘÍPOJKY
-  SOUKROMÁ ČÁST PŘÍPOJKY

PŮDORYS PŘÍPOJKY

ZPŮSOBY PŘEPOJENÍ

ŠPATNĚ



FINANCOVÁNÍ:

RŠ OBEC

VLASTNÍK NEMOVITOSTI

KANALIZAČNÍ STOKA

VEŘEJNÁ ČÁST PŘÍPOJKY

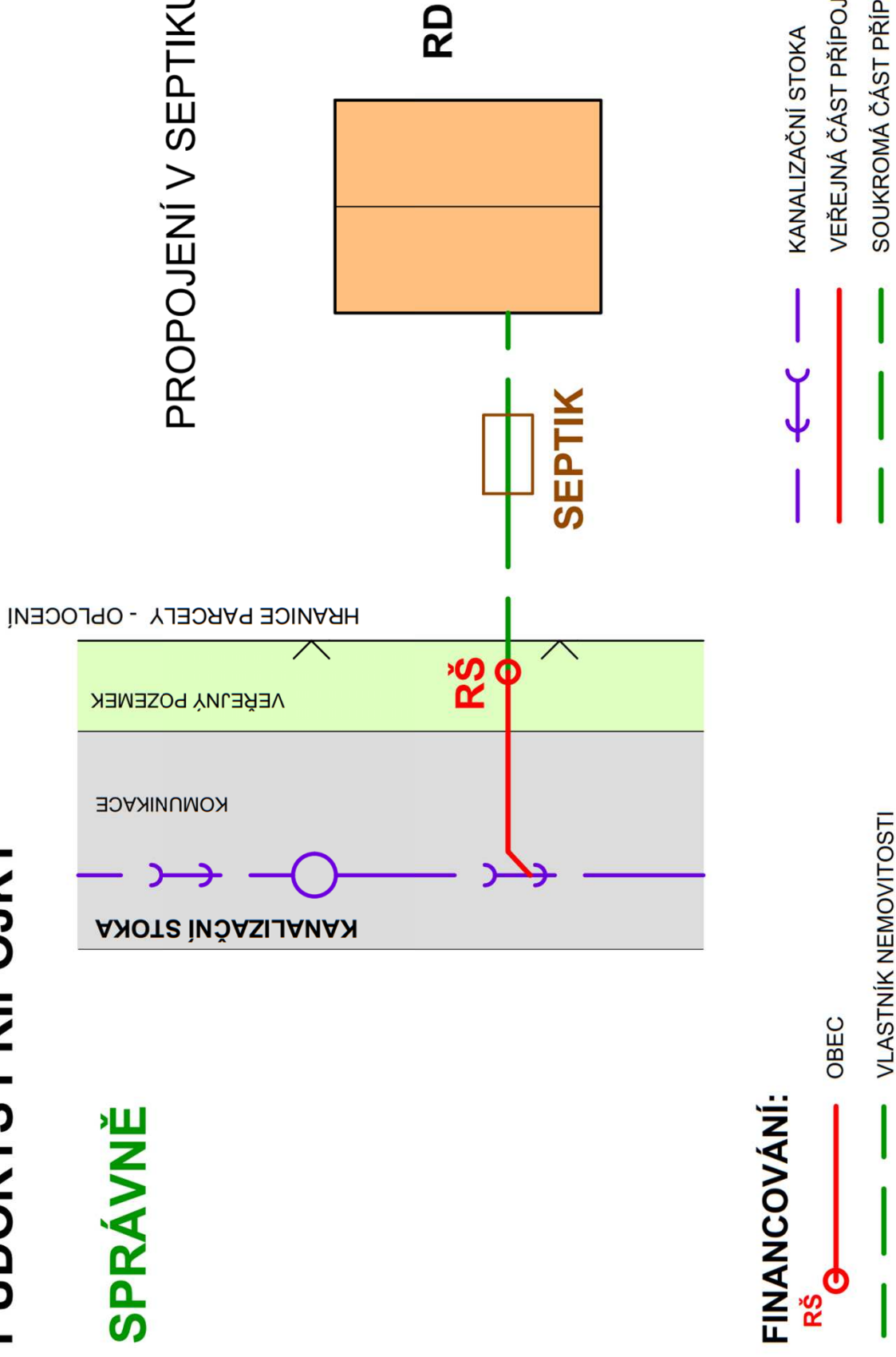
SOUKROMÁ ČÁST PŘÍPOJKY

PŮDORYS PŘÍPOJKY

SPRÁVNĚ

ZPŮSOBY PŘEPOJENÍ

PROPOJENÍ V SEPTIKU

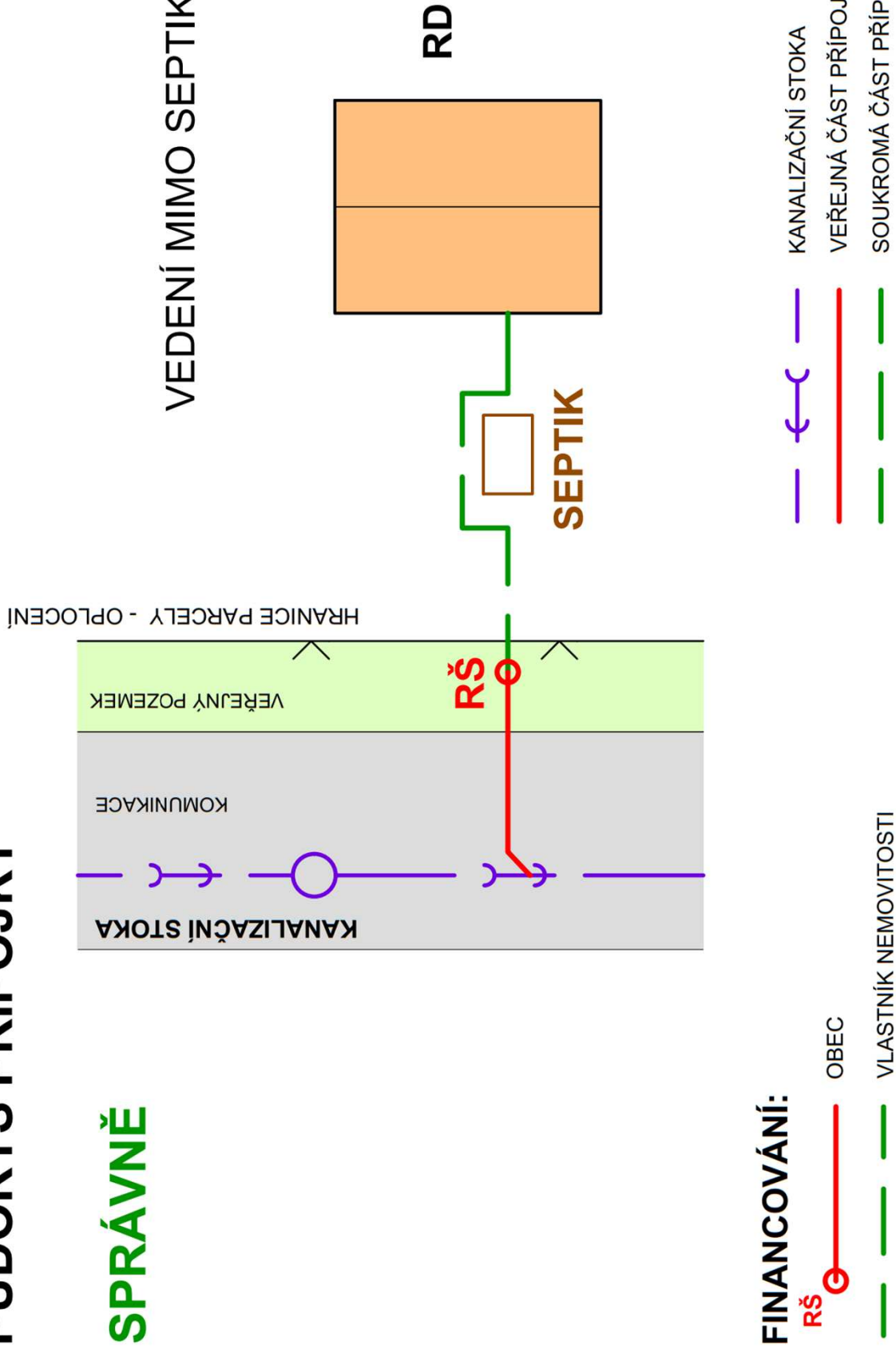


PŮDORYS PŘÍPOJKY

SPRÁVNĚ

ZPŮSOBY PŘEPOJENÍ

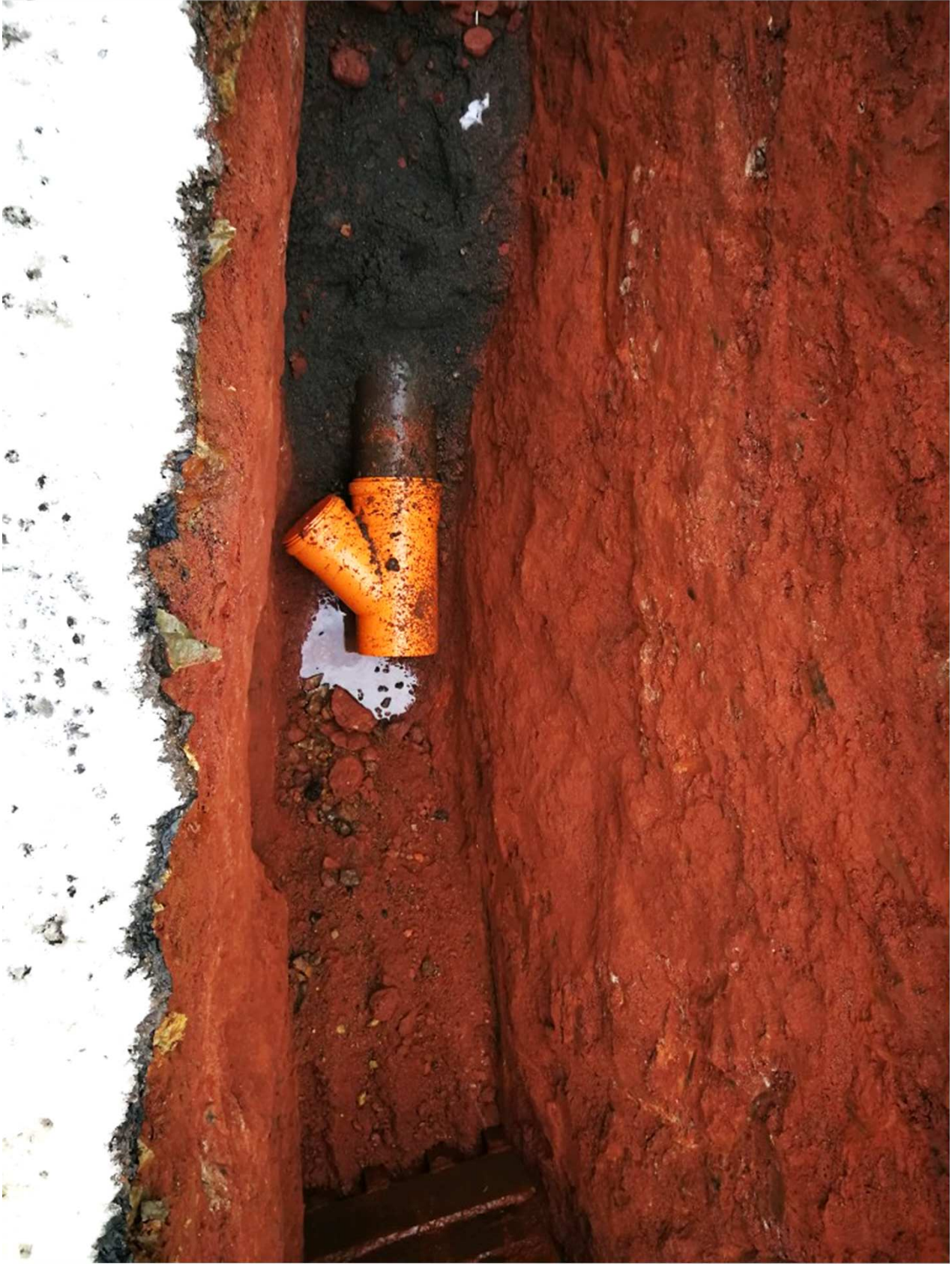
VEDENÍ MIMO SEPTIK

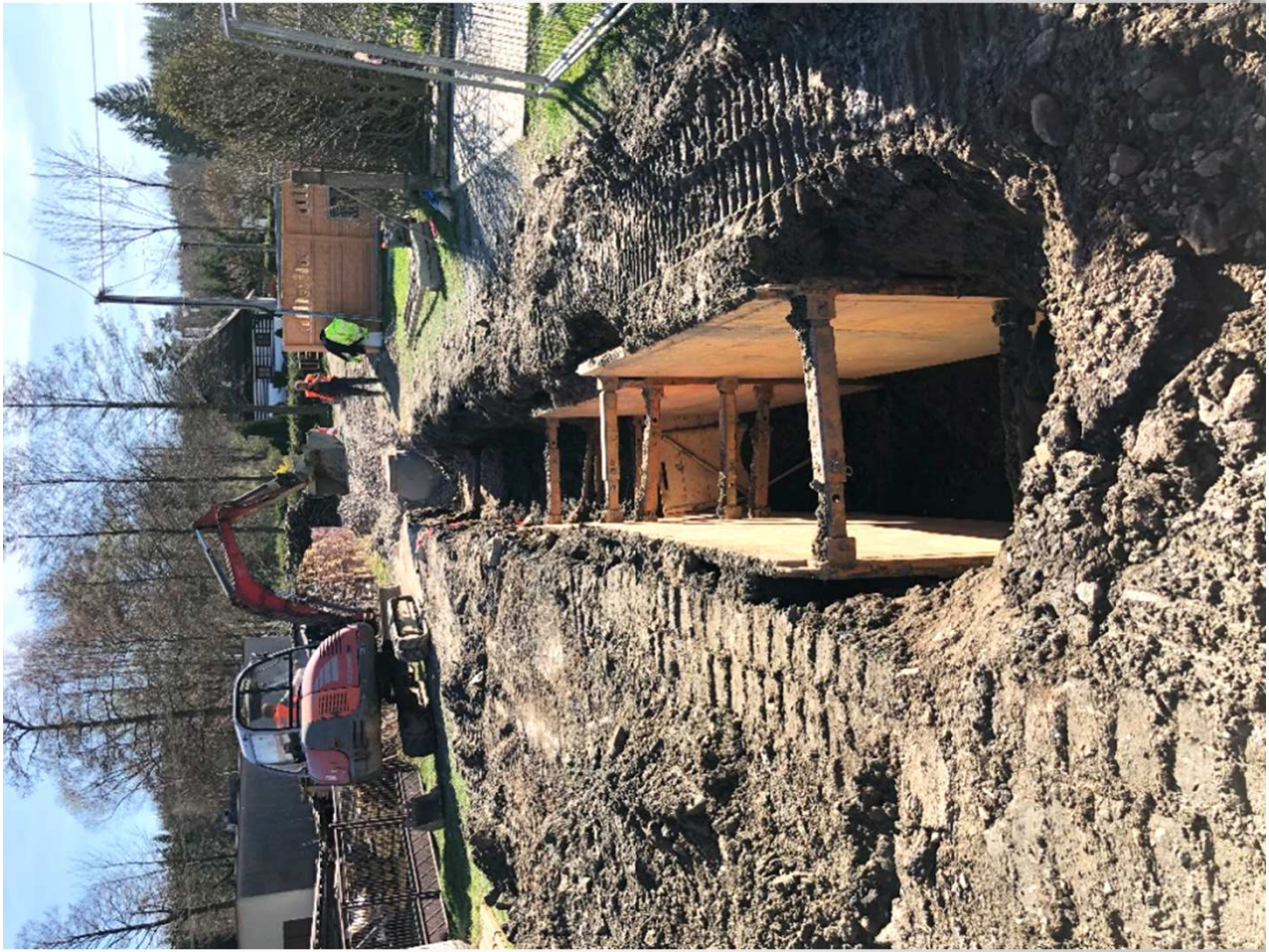


A black rectangular area containing several white, realistic-looking water droplets of various sizes and positions. The droplets are scattered, with some near the top and one near the bottom center.

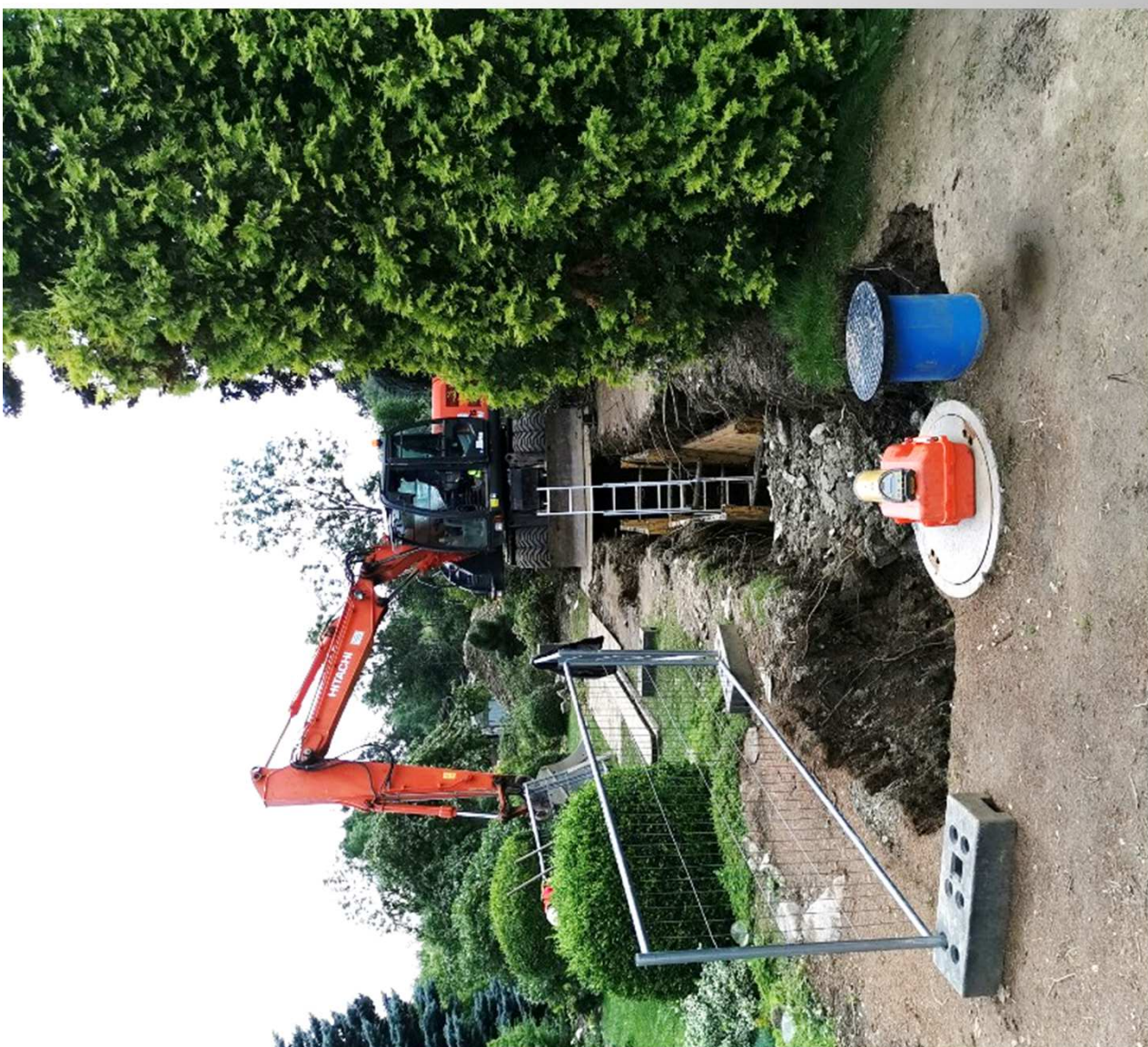
FOTOGALERIE

STAVEBNÍ PRÁCE









NÁVŠTĚVA PROJEKTANTA BUDE PROBÍHAT VE DNECH:

- **ČTVRTEK 8. PROSINCE (CELÝ DEN),**
- **PÁTEK 9. PROSINCE (CELÝ DEN),**
- **SOBOTA 10. PROSINCE (DOPOLEDNE)**

Kontakt na projektanta:

RECPROJEKT s.r.o. – Jan Vávra

Fáblovka 404, 533 52 Pardubice

telefon: 737 827 332 v pracovní době (7:00 – 15:00)

e-mail: projekce7@recprojekt.cz



KONEC PREZENTACE

PROSTOR PRO VAŠE
DOTAZY